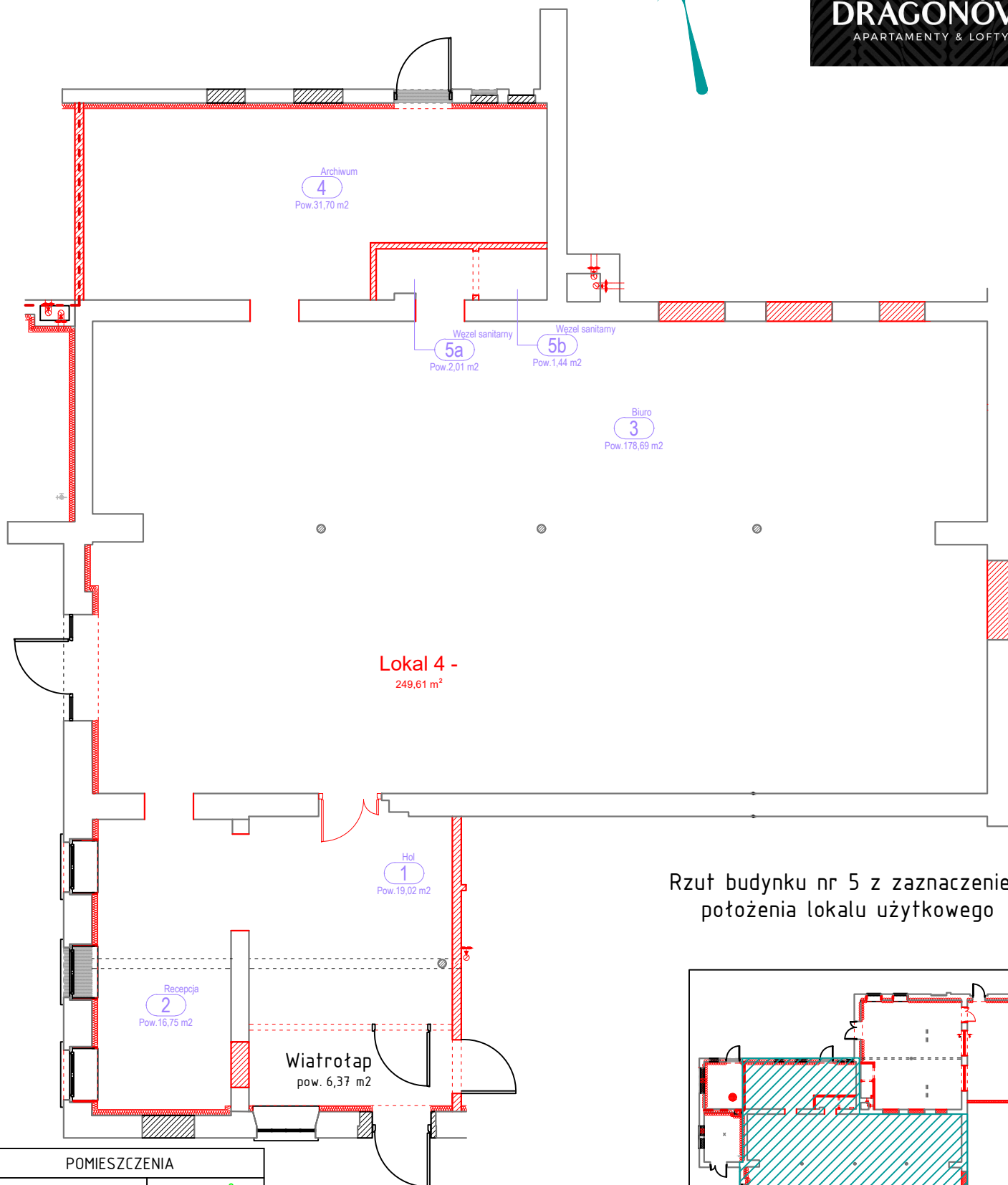
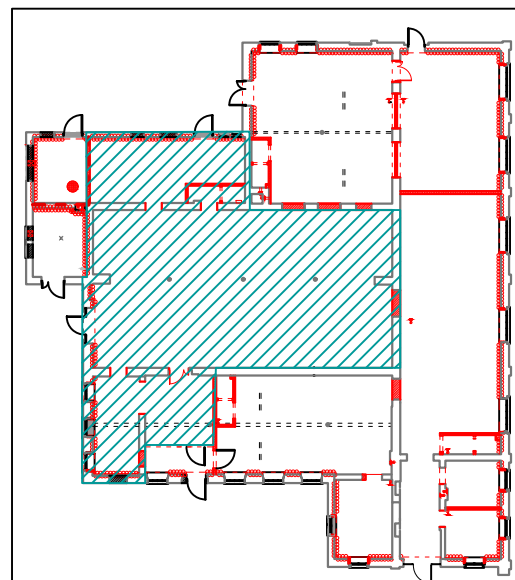


NR BUDYNKU	5
NUMER LOKALU	4



Rzut budynku nr 5 z zaznaczeniem położenia lokalu użytkowego



POMIESZCZENIA	
1. HOL	19.02 m ²
2. RECEPCJA	16.75 m ²
3. BIURO	178.69 m ²
4. ARCHIWUM	31.70 m ²
5a. WĘZEL SANITARNY	2.01 m ²
6a. WĘZEL SANITARNY	1.44 m ²
POW. UŻYTKOWA	249.61 m ²